



捲紙器

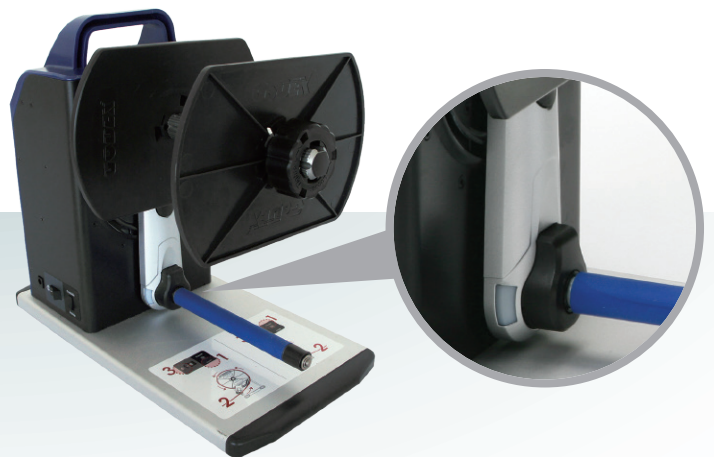
T10 / T20

雙向捲紙器提供最靈活的使用彈性

可雙向使用的捲紙回收結構，讓使用者不需變動現有的工作環境
就可以方便達成各種類型的捲紙需求
具有高度靈活的調度彈性



VR(速度調節)



LED顯示燈號
可隨時顯示回捲機使用狀態

型號	T10	T20
紙捲寬度	最大寬度4.72吋	最大寬度7吋
回捲速度	自動變速模式：最高可達14 IPS 定速模式：無段可調 2~15 IPS	
紙捲直徑	最大直徑8吋	最大直徑6吋
紙捲軸心轉接環	無紙捲軸心 1吋(25.2~25.6 mm)、1.5吋x2 (37.4~38.0mm、40~40.6 mm)、3吋(76~76.6 mm)	
紙捲重量	5公斤	
紙捲回捲方向	內捲/外捲	
紙捲轉動方式	回捲	
馬達	Hybrid Motor	
電源	100~240VAC · 24W, 24V電源供應器	
工作環境	操作溫度	41°F~104°F (5°C to 40°C)
	儲存溫度	-4°F ~140°F (-20°C to 60°C)
濕度	10-85% (non-condensing RH)	
機體尺寸	長度：349 mm、寬度：180 mm、高度：303 mm	長度：394 mm、寬度：180 mm、高度：303 mm
安規	CE、FCC Class A	
重量	5公斤(11磅)	

* 選購項目請洽詢原購買單位。上述規格若有變動，均以實際出貨為主，恕不另行通知。以上所引用之商標版權均屬原公司所有。